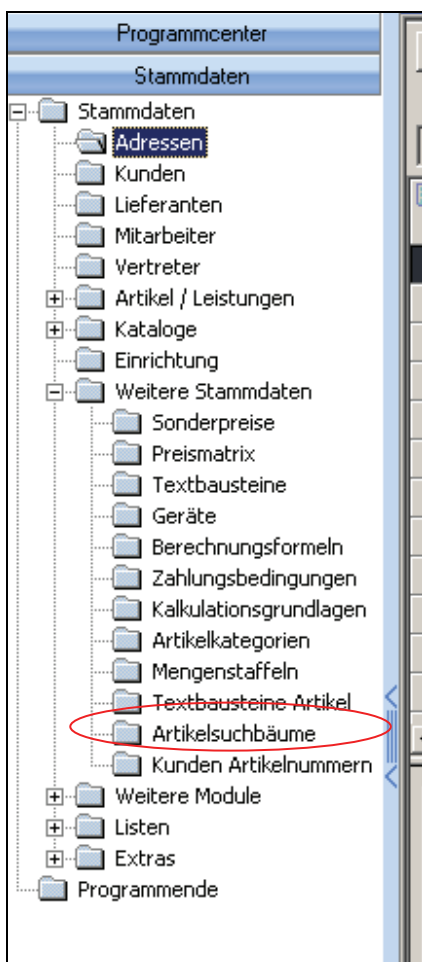


Datanormkatalog der Firma Dammers OHG

für die Version PASST Pro

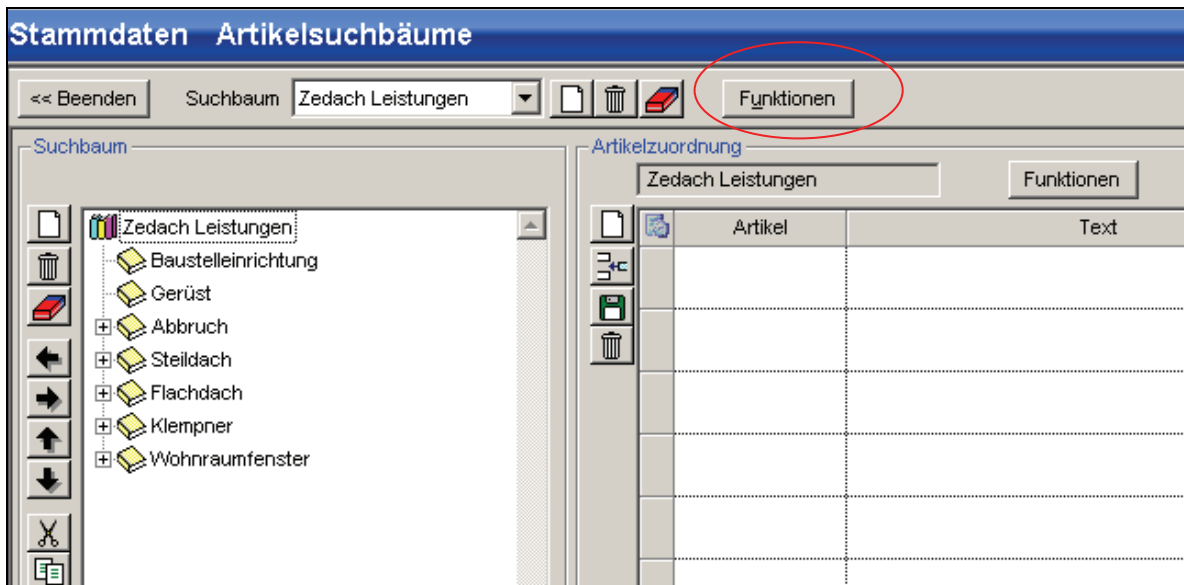
Anleitung zum Einlesen des Suchbaumes

1. Speichern sie die Suchbaum-Datei (Suchbaum_Dammers.txt) auf der Festplatte Ihres PC.
2. Starten Sie nun PASST pro und navigieren zum Menü STAMMDATEN → WEITERE STAMMDATEN.

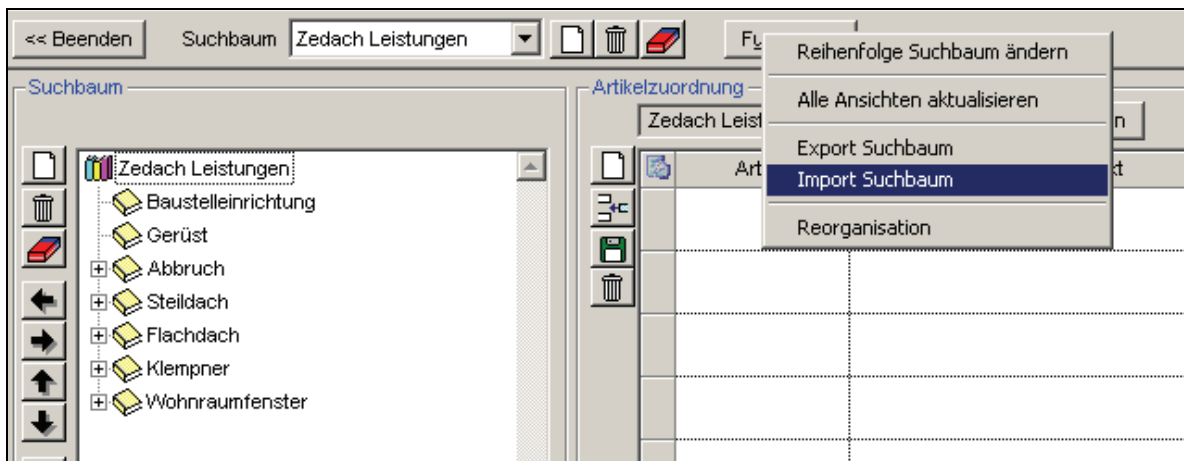


Wählen Sie hier den Menüpunkt ARTIKELSUCHBÄUME aus.

3. Es öffnet sich die Maske ARTIKELSUCHBÄUME. Klicken Sie hier auf den Button FUNKTIONEN am oberen Bildschirmrand rechts:

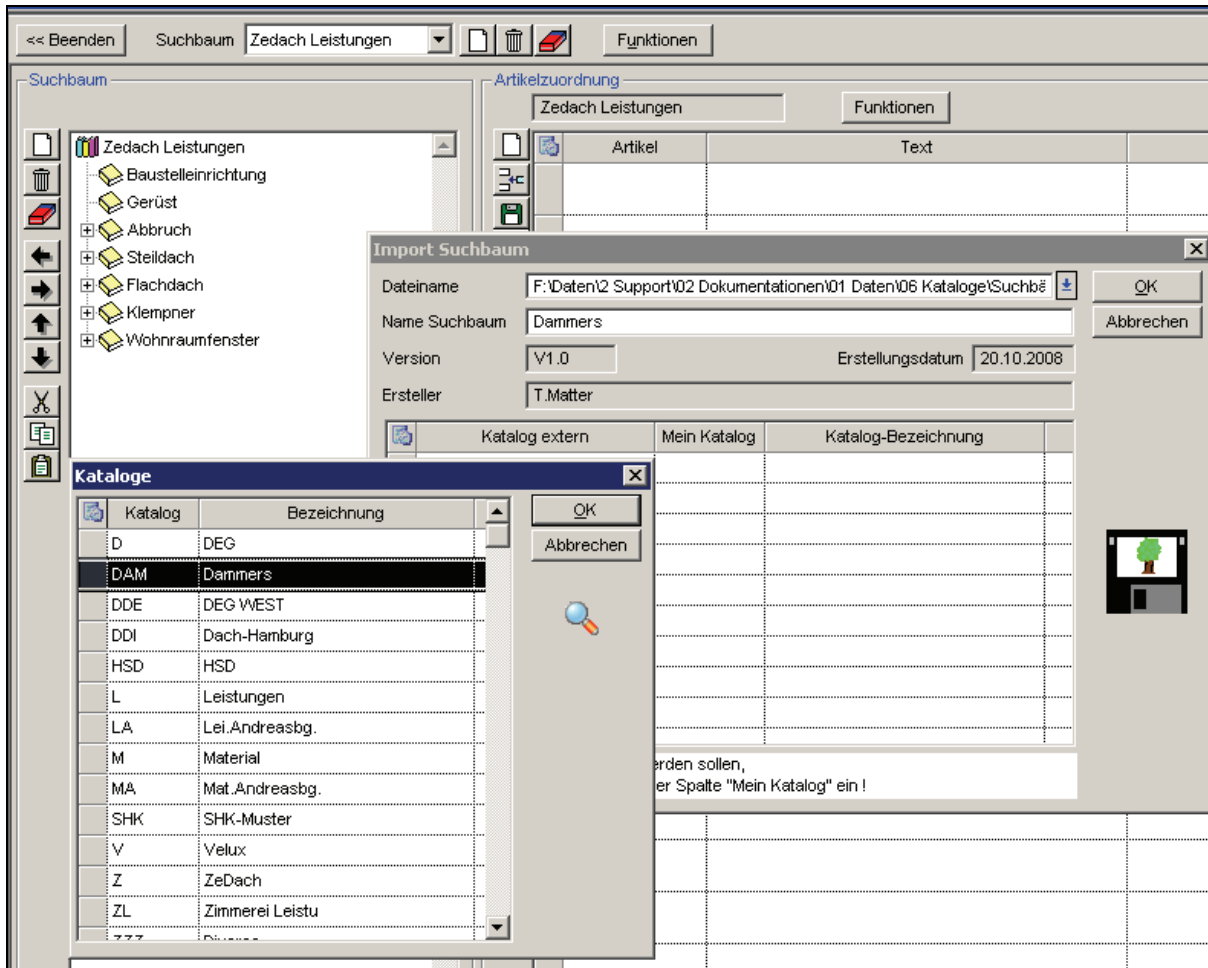


Wählen Sie hier den Punkt IMPORT SUCHBAUM aus:



Es öffnet sich das IMPORT SUCHBAUM-Fenster. Wählen Sie im oberen Feld DATEINAME mit dem blauen Pfeil rechts den Ort aus, an dem Sie den Suchbaum auf Ihrer Festplatte gespeichert haben.

Klicken Sie im Anschluss in das Feld MEIN KATALOG und drücken die Taste ‚F6‘. Wählen Sie als Katalog ‚Dammers‘ aus. Starten Sie nun mit Klick auf den Button OK das Einlesen des Kataloges.



4. Nachdem der Einlesevorgang abgeschlossen ist, können Sie den Suchbaum ohne weitere Einstellungen sofort bei der Artikelsuche nutzen.

Noch Fragen? Einfach unsere Hotline unter der Servicenummer 05421/959-150 anrufen – wir helfen Ihnen gerne weiter!

Ihr M•SOFT-Team