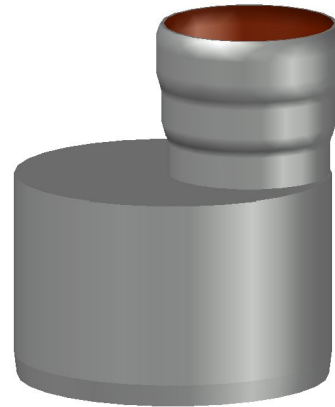


Rohrende leicht eingezogen



Werkstoff: E195 EN10305, P235 TR1 EN10217-1
 feuerverzinkt und innen beschichtet

Erstellt mit AUTOCAD 2016

				Maßstab 1:2		Zul. Abw. DIN EN1123-2		Benennung Anschlußstück exzentrisch		Zeichnungs Nr. 00643.DGOX	
				2016	Tag	Name		DN100/ø200 LX/KG		Ersatz für:	
				Gez.	20.05.	Koeh		EDV-Art.Nr. 00643.DGOX		ersetzt durch:	
				Gepr.				00643.DGOX.DWG			
				Norm.				Bauvorhaben			
Index	Änderung	Tag	Name	LORO ®							