

ABS-Lock X-H-14+2

Anschlagpunkt zum Einschrauben auf Holzschalung und Sparren



Der Einzelanschlagpunkt ABS-Lock X-H-14+2 für Holzschalungen ab 24 mm Stärke dient bis zu 3 Personen als Rückhaltesystem oder Auffangsystem. Die plastisch verformbare Anschlagvorrichtung ist für eine Querbelastung entwickelt und wird auf dem Boden montiert. Der Sekurant basiert auf einer Stütze (Ø 16 mm), die sich bei einer Sturzbelastung umlegt und so die Hebelwirkung vermindert. Auf den Befestigungsuntergrund wirken dann nur noch geringe Schubkräfte, die problemlos absorbiert werden.

Der Sekurant ABS-Lock X-H-14+2 wird mit 16 Edelstahlschrauben installiert: 14 kurze Schrauben werden nur in die Holzverschalung geschraubt. 2 lange Schrauben benötigen einen tragfähigen Sparren. Mit dem speziellen ABS-Lock X Stützrohr machen Sie den Anschlagpunkt fit für den Einsatz in Seilsicherungsanlagen.

Bei Arbeiten auf dem Dach können sich Ihre Mitarbeiter mit der entsprechenden persönlichen Schutzausrüstung gegen Absturz (vor allem Auffanggurt und Verbindungsmittel) zuverlässig am Anschlagpunkt festmachen. Wenn Sie wissen möchten, welche Ausrüstung die richtige für Sie ist, sprechen Sie uns gern an. Eine Übersicht unserer Ansprechpartner finden Sie hier.

Untergrund

Holz

Anwendungsbereich

Flachdach

Befestigung

einschrauben

Zertifizierung

DIN EN 795

DIBt-Zulassung | Ü-Zeichen

ABS-Lock SYS

Zwischenhalter

End- und Kurvenstütze

Kräfterichtungen

Querbelastung

Max. Nutzerzahl

3 Personen

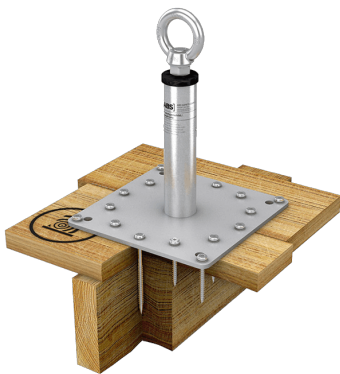
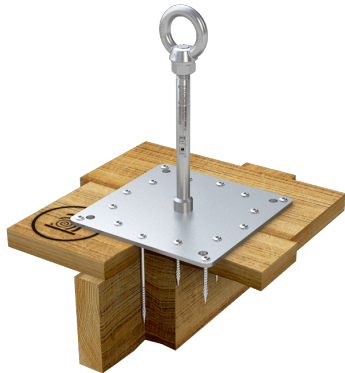
Sonstige

Edelstahl

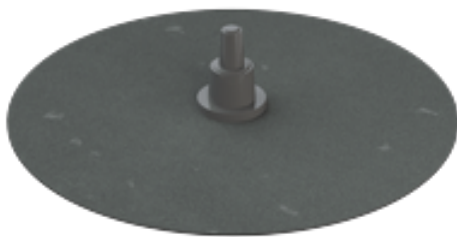
- **Montagevorgaben der abZ** (Z-14.9-688) beachten
- DIN EN 795:2012, A + DIN CEN/TS 16415:2017
- abZ & DIN EN 795: Holz min. 24mm
- Balken min. 60 mm breit
- inkl. Befestigungsset
- mit Stützrohr als End- und Eckpfosten in Seilsicherungsanlagen



Accessories / Components



Accessories / Components



ABS-LockSeal Bitu & Bitu-S

Abdichtmanschette für Anschlagpunkte (Ø 16, 24 und 42 mm) auf Bitumendächern



ABS-LockSeal Plastic

Abdichtmanschette für Anschlagpunkte (Ø 16, 24 und 42 mm) auf PVC-, PP- und PE-Dächern



ABS Therm & ABS Signal

Thermoschutzhaube & Signalstange für Anschlagpunkte



ABS-Lock X Stützrohr

Edelstahl-Verstärkung für Anschlagpunkte des Typs ABS-Lock X



Gewerbering 3 · D-47623 Kevelaer
ABS Safety GmbH



fon: +49 2832 – 97281-0
fax: +49 2832 – 97281-29



info@absturzversicherung.de
www.absturzversicherung.de