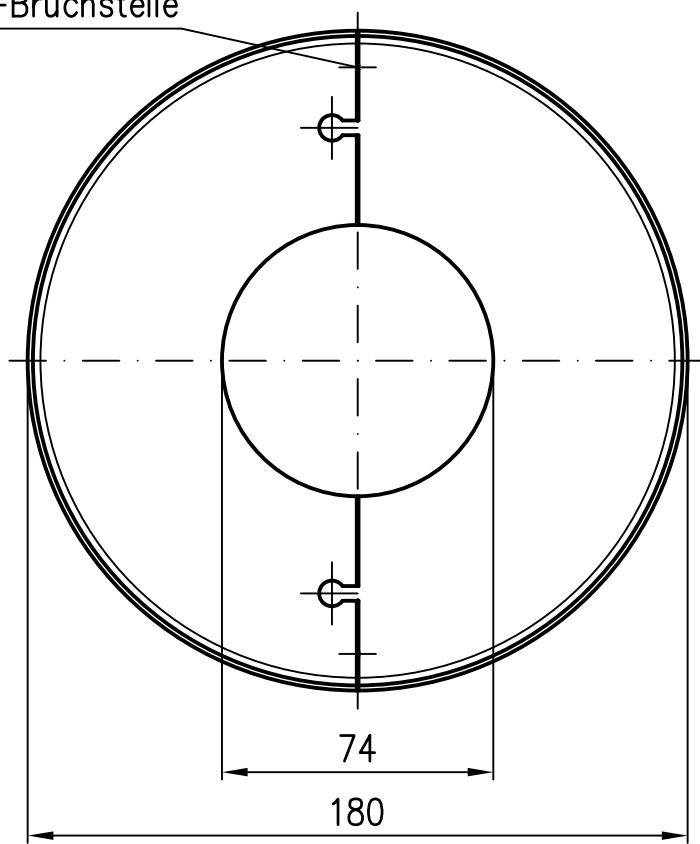


Soll-Bruchstelle



Werkstoff: 1.4301

Erstellt mit AUTOCAD 2004

				Maßstab 1:2	Zul. Abw. DIN ISO 2768 m	Benennung LORO-Abdeckrosette DN70	Zeichnungs Nr. 16800070W
				2011 Gez.	Tag 31.03.	Name Koeh	Ersatz für:
				Gep.		für Ablaufserien A+B, E+F, G+GF Auslaufseite	ersetzt durch:
				Norm.		EDV-Art.Nr. 16800.070X 16800070W.DWG	
Index	Änderung	Tag	Name	LORO		Bauvorhaben	

Diese Zeichnung ist urheberrechtlich geschützt und bleibt unser Eigentum. Sie darf weder ganz noch teilweise vervielfältigt und nicht an Dritte weitergegeben werden.