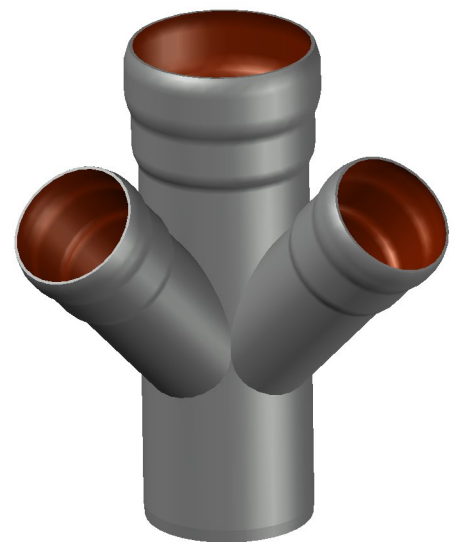


Rohrende leicht eingezogen



Werkstoff: E195 EN10305 feuerverzinkt
und innen beschichtet

Erstellt mit AUTOCAD 2016

				Maßstab 1:2	Zul. Abw. DIN EN1123-2	Benennung Red.-Eckdoppelabzweig	Zeichnungs Nr. 00281.DCCX
				2016 Gez.	Tag 14.01.	Name Koeh	Ersatz für:
				Gepr.			ersetzt durch:
				Norm.		EDV-Art.Nr. 00281.DCCX 00281.DCCX.DWG	
				LORO		Bauvorhaben	
Index	Änderung	Tag	Name				