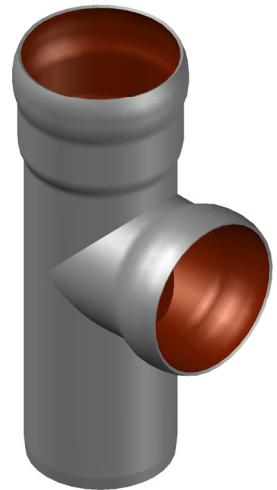


Rohrende leicht eingezogen



| | | | | | | | |
|-----------------|----------|-----|------|--|--|-----------------------------|--|
| Prüfungsnummer: | | | | Werkstoff: E195 EN10305 feuerverzinkt und innen beschichtet | | | |
| | | | | Maßstab 1:2 | | Zul.Abw. DIN EN1123-2 | |
| | | | | Benennung Abzweig DN70 87° | | Zeichnungs Nr. 00201CCOX | |
| | | | | mit Kurzmufler DN70 | | Ersatz für: S008452 | |
| | | | | EDV-Art.Nr. 00201.CCOX | | ersetzt durch: | |
| | | | | 00201.CCOX.DWG | | | |
| | | | | Bauvorhaben | | | |
| Index | Änderung | Tag | Name | | | | |
| | | | | | | | |