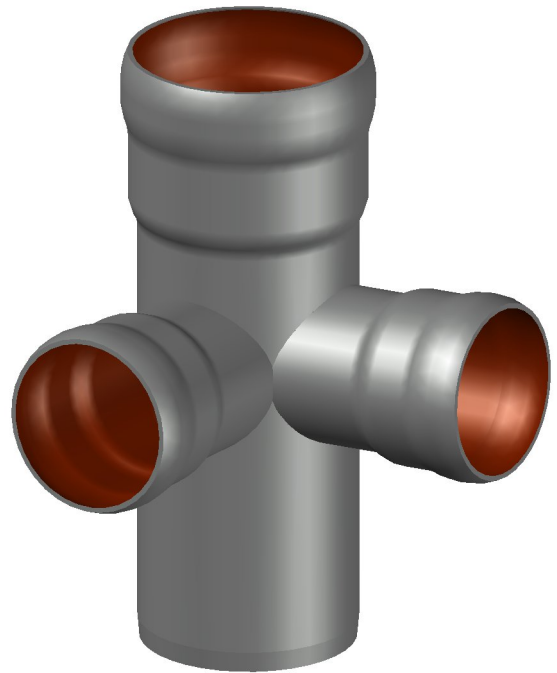


Rohrende leicht eingezogen



Werkstoff: E195 EN10305 feuerverzinkt
und innen beschichtet

Erstellt mit AUTOCAD 2016

				Maßstab 1:2	Zul. Abw. DIN EN1123-2	Benennung Red.-Eckdoppelabzweig	Zeichnungs Nr. 00261.CBBX
				2016 Tag	Name	DN70/50/50 87°	Ersatz für:
				Gez. 14.01.	Koeh	EDV-Art.Nr. 00261.CBBX	ersetzt durch:
				Gepr.		00261.CBBX.DWG	
				Norm.		Bauvorhaben	
Index	Änderung	Tag	Name	LORO			