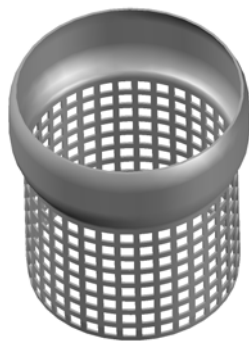


Rohrende leicht eingezogen



Lochung 8x8 mm
Steg 4 mm

Werkstoff: 1.4404

Erstellt mit AUTOCAD 2004

				Maßstab	Zul. Abw.	Benennung	Zeichnungs Nr.
				1:1	Dln EN1123-2	Siebrohr DN100	16597100X
				2015	Tag	Name	Ersatz für:
				Gez.	06.03.	Koeh	
				Gep.			ersetzt durch:
				Norm.		EDV-Art.Nr. 16597.100X 16597.100X.DWG	
						Bauvorhaben	
Index	Änderung	Tag	Name				

Diese Zeichnung ist urheberrechtlich geschützt und bleibt unser Eigentum. Sie darf weder ganz noch teilweise vervielfältigt und nicht an Dritte weitergegeben werden.