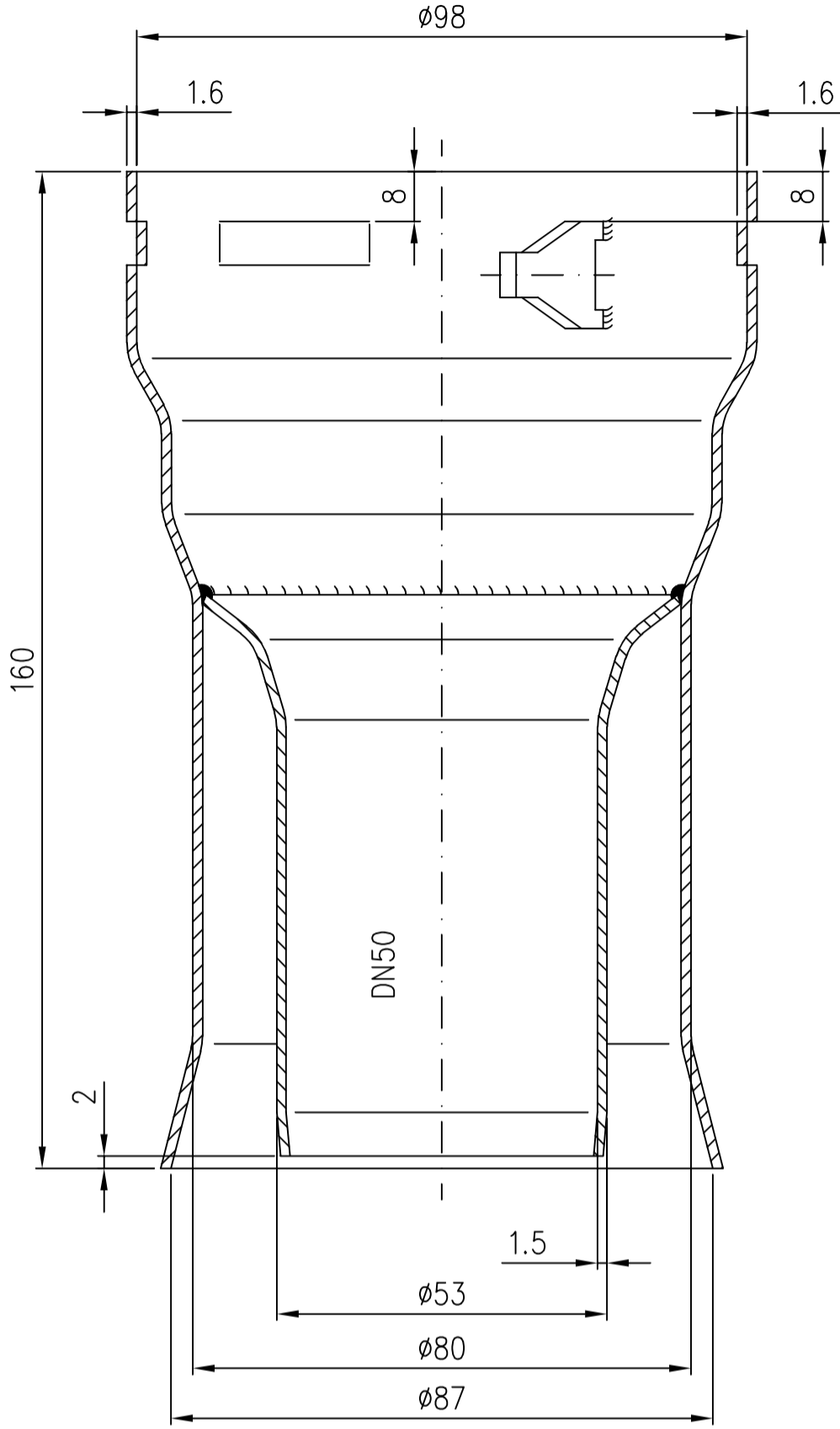
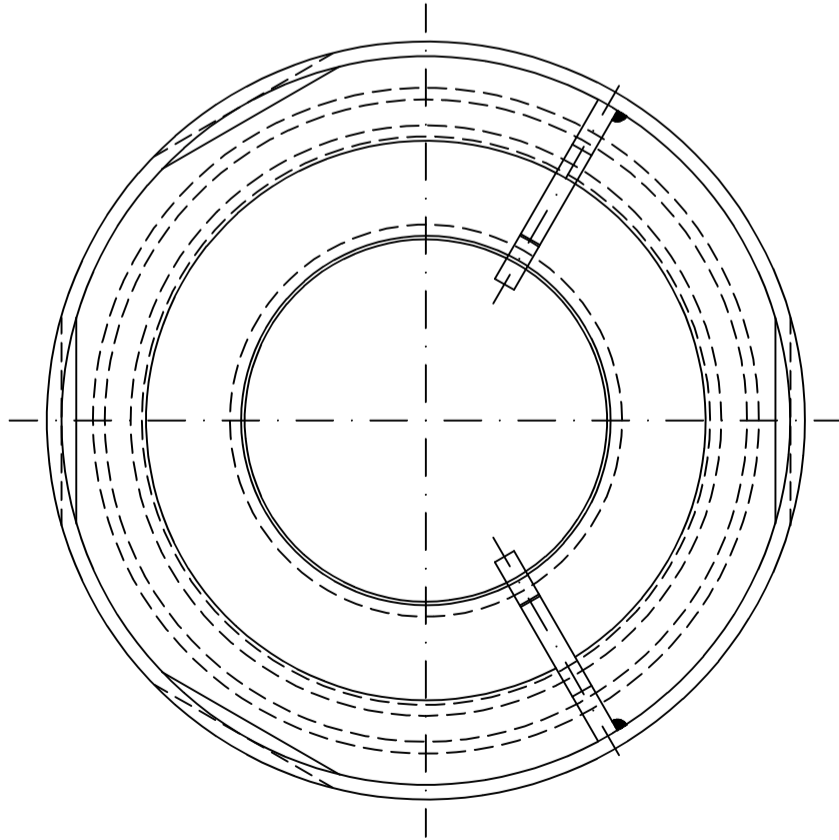
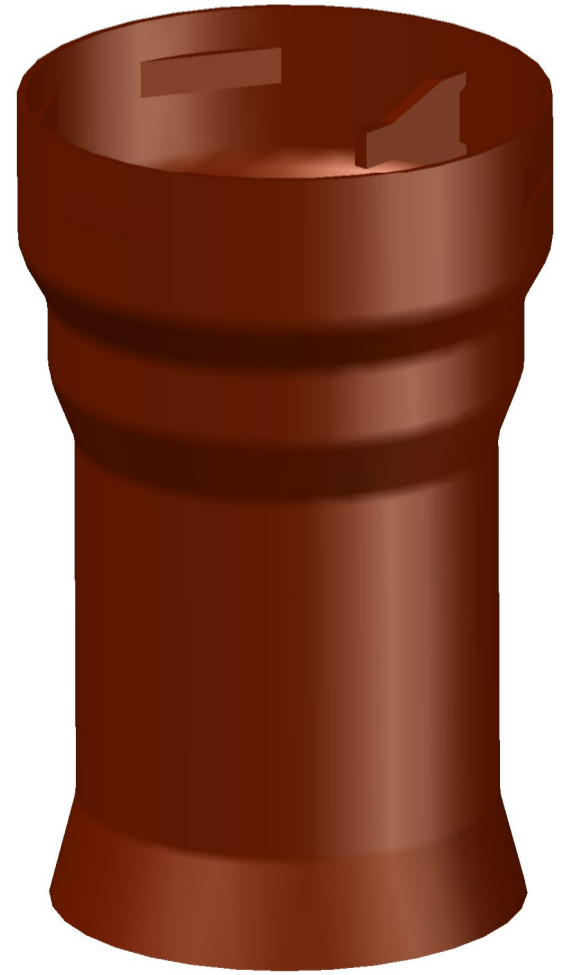


Rohrende DN 50 leicht eingezogen




Werkstoff: E195 EN10305 feuerverzinkt
innen und außen beschichtet



Erstellt mit AUTOCAD 2004

Index	Änderung	Tag	Name

Maßstab	zul. Abw.	Benennung		Zeichnungs Nr.
1:1	DIN EN123-2	Direktablauf DN50		16372.050X
2015	Tag	Name	Ersatz für:	
Gez.	04.11.	Koeh	mit Glocke	
Cepr.			EDV-Art.Nr. 16372.50X	
Norm.			16372.050X.DWG	
			Bauvorhaben	
			ersetzt durch:	